

## INVITATION PRESSE



### JEUDI 22 SEPTEMBRE 2016 • Ile de Porquerolles [Var] Visite des vergers conservatoires de Porquerolles, à l'occasion de l'inauguration des "Chemins de la biodiversité"

Initié en 2011 et lancé en mai dernier, le projet "Les Chemins de la biodiversité" sera inauguré ce jeudi 22 septembre sur l'Ile de Porquerolles. Visant à valoriser le panel d'activités organisé tout au long de l'année par les gestionnaires d'espaces naturels membres du RREN PACA\*, il constitue la 1<sup>ère</sup> offre régionale grand public de découverte de la biodiversité en PACA.

Plus de 100 sentiers de découverte et lieux d'information, mais aussi des expositions, visites guidées, fêtes et manifestations sont recensés (230 événements publiés pendant l'été) et mis à jour quotidiennement ([www.cheminsdelabiodiversite.com](http://www.cheminsdelabiodiversite.com)) pour permettre au grand public de s'évader ; des neiges éternelles des Ecrins aux rivages azuréens, des sommets du Mercantour aux étangs camarguais, en passant par les gorges du Verdon et le massif du Luberon...

#### Programme du jeudi 22 septembre :

- 8h45**      Rendez-vous à la Tour Fondue (Hyères)
- 9h00**      Départ de la navette maritime pour l'Ile de Porquerolles (possibilité - sur demande - de prendre la navette de 9h30 ou 10h)
- 9h45**      Accueil au Théâtre de Verduze de Porquerolles
- 10h15**     Départ pour le Fort Sainte-Agathe (10 mn à pied), datant du XVI<sup>e</sup> siècle, édifié sous François I<sup>er</sup> pour protéger les côtes des attaques incessantes.
- 10h30**     INAUGURATION DES "CHEMINS DE LA BIODIVERSITÉ" AU FORT SAINTE-AGATHE
- 11H30**     VISITE DES VERGERS CONSERVATOIRES DE PORQUEROLLES (20 mn à pied)
  - Découverte de la collection d'oliviers qui compte 150 variétés, rassemblant la plupart des variétés du patrimoine oléicole français ainsi que des variétés étrangères
  - Conservation de la flore sauvage
- 13h**        Buffet sur le site du Hameau (prévoir 20 mn pour rejoindre l'embarcadère)
- 14h (ou 15h)** Navette retour

Les "Chemins de la biodiversité", c'est toute une offre proposée dans les 6 départements de la région PACA (cf. des exemples en pages 3 et 4) à découvrir sur [www.cheminsdelabiodiversite.com](http://www.cheminsdelabiodiversite.com).

---

#### Contact presse :

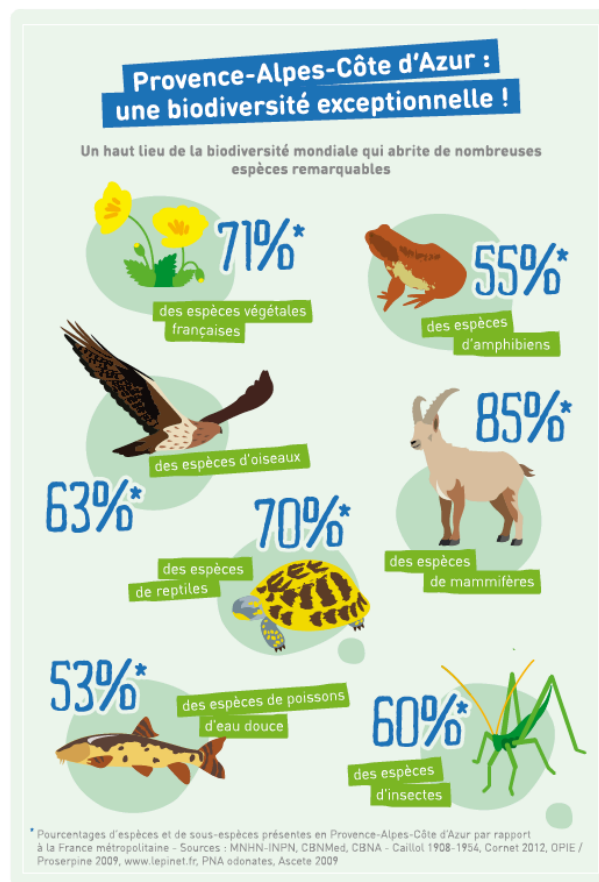
ARPE PACA  
Christine Miralles (chargée de communication) – [c.miralles@arpe-paca.org](mailto:c.miralles@arpe-paca.org) - 04 88 71 90 06 – 06 82 20 25 48  
ACCES PRESSE  
Claire Fiori – [cfiori@accespresse.fr](mailto:cfiori@accespresse.fr) - 06 25 45 87 57 / Anne Kramel – [akramel@accespresse.fr](mailto:akramel@accespresse.fr) - 06 25 45 01 00

## PACA, un "concentré de biodiversité"

Camargue, Mercantour, Port-Cros, Mont-Ventoux : les sites emblématiques du patrimoine naturel ne manquent pas dans la région. Elle abrite **41 % de la flore menacée**, **85 % des espèces de mammifères de France continentale**, plus des **2/3 des espèces de reptiles** et plus de la **moitié des espèces d'oiseaux**, **d'amphibiens**, **d'insectes** et de **poissons d'eau douce**.

Le projet "**Chemins de la biodiversité**" est né de la volonté de valoriser cette richesse et de proposer la **première offre régionale grand public de sensibilisation et de découverte de la biodiversité**

- En assurant la promotion du patrimoine naturel de PACA
- En fédérant les acteurs locaux autour d'un projet d'intérêt général
- En valorisant les métiers et les initiatives dans les espaces naturels protégés
- En accompagnant les membres du RREN dans leur professionnalisation de l'accueil du public.



\* Conçu comme un pôle fédérateur des professionnels de la protection et de la gestion d'espaces naturels protégés en Provence-Alpes-Côte d'Azur, **le Réseau Régional des Gestionnaires d'Espaces Naturels Protégés** [qui réunit les Parcs nationaux, Parcs naturels régionaux, Réserves nationales, Grands Sites de France, etc. de PACA] a été créé en 1985 dans le cadre du 9<sup>e</sup> contrat de plan Etat-Région à l'initiative conjointe de la Direction Régionale de l'Environnement [DREAL PACA] et de la Région Provence-Alpes-Côte d'Azur. L'ARPE PACA assure l'animation et le secrétariat permanent du Réseau. C'est un outil de réflexion, d'échange d'expériences, de valorisation des compétences, de diffusion d'informations et de sensibilisation du public.

### Contact presse :

ARPE PACA  
Christine Miralles (chargée de communication) – c.miralles@arpe-paca.org - 04 88 71 90 06 – 06 82 20 25 48  
ACCES PRESSE  
Claire Fiori – cfiori@accespresse.fr - 06 25 45 87 57 / Anne Kramel – akramel@accespresse.fr - 06 25 45 01 00

## Exemples d'activités proposées par les Chemins de la biodiversité

### Alpes de Haute-Provence

- Atelier d'initiation à la photographie de nature, samedi 22 octobre 2016 aux Gorges d'Oppedette, proposée par le Département des Alpes de Haute-Provence en partenariat avec l'Association Obisterre.
- Sentier botanique d'Esparron-de-Verdon.

### Hautes-Alpes

- Atelier participatif "Comptage international des gypaètes barbus", dimanche 9 octobre dans les différents secteurs du Parc national des Ecrins (Vallouise, Champsaur, Valgaudemar, Valbonnais, Oisans).
- Chantier nature "Débroussaillage à la mare de la Paillade" samedi 5 novembre 2016 au Poët, organisé par le Conservatoire d'Espaces Naturels (CEN PACA).
- Centre d'interprétation "L'Arche des Cimes" du Parc naturel régional du Queyras à Ristolas.

### Alpes-Maritimes

- Balade nocturne naturaliste "A la rencontre des grands mammifères" vendredi 7 octobre au Col de Vence (06) organisée par la LPO PACA en partenariat avec la Ville de Vence.
- Maison de la Nature du Parc de la Grande Corniche à Eze, ouverte toute l'année et gérée par le Conseil départemental des Alpes-Maritimes.
- Espace mer et littoral de la Batterie du Graillon à Juan-les-Pins, propriété du Conservatoire du Littoral. Ouvert de juin à septembre.

### Bouches-du-Rhône

- Sentier ethnobotanique des Marais du Vigueirat, ouvert toute l'année à Arles.
- Randonnée naturaliste accompagnée "L'oligocène à Carry-le-Rouet" dimanche 16 octobre à Carry-le-Rouet, organisée par le Conservatoire d'Espaces Naturels (CEN PACA).

### Var

- Fête du Parc naturel régional du Verdon dimanche 25 septembre à Trigance.
- Atelier jardin en famille "Les mains dans la terre" pendant les vacances de La Toussaint au Domaine du Rayol-Canadel (83), propriété du Conservatoire du Littoral gérée par l'Association du Domaine du Rayol.

### Vaucluse

- Centre culturel et pédagogique scientifique "Le Naturoptère" ouvert toute l'année à Sérignan-du-Comtat, géré par la Ville de Sérignan-du-Comtat. Le Département de Vaucluse est partenaire de la structure.
- Sentier découverte de la zone humide de Belle-Ile à Aubignan, géré par le Département de Vaucluse.
- Belvédère de découverte de la grande faune du Ventoux à Aurel géré par l'Office national des Forêts.

---

#### Contact presse :

ARPE PACA  
Christine Miralles (chargée de communication) – [c.miralles@arpe-paca.org](mailto:c.miralles@arpe-paca.org) - 04 88 71 90 06 – 06 82 20 25 48  
ACCES PRESSE  
Claire Fiori – [cfiori@accespresse.fr](mailto:cfiori@accespresse.fr) - 06 25 45 87 57 / Anne Kramel – [akramel@accespresse.fr](mailto:akramel@accespresse.fr) - 06 25 45 01 00

## Les partenaires financiers et techniques du projet

- **L'Agence régionale pour l'environnement (ARPE PACA)** anime le Réseau régional des espaces naturels (RREN PACA) à l'initiative de ce projet. L'ARPE coordonne la réalisation de ce projet et anime pour cela un réseau de 60 référents (chargés de mission tourisme et chargés de mission communication) au sein des structures membres du RREN.
- Les **gestionnaires d'espaces naturels membres du RREN PACA** sont partenaires financiers et techniques.
- La **Région PACA** est le financeur principal de l'opération au travers de subventions du Service Tourisme et du Service Parcs, Espaces naturels & Biodiversité.
- La **DREAL PACA** est un partenaire technique au titre de son rôle de copilote du RREN.
- Le **Comité Régional de Tourisme Provence-Alpes-Côte d'Azur** est un partenaire technique qui fait apport son expertise dans le domaine du tourisme.
- **Cinq entreprises de carrières, membres du Réseau "Granulat +"**, soutiennent ce projet au travers d'un partenariat de mécénat financier pluriannuel (2015 à 2017).

L'ensemble de l'offre valorisée sur le site internet [www.cheminsdelabiodiversite.com](http://www.cheminsdelabiodiversite.com) est également renseignée sur la base inter-régionale d'information touristique APIDAE en plein développement sur le territoire régional et national, **ce qui permet aux activités publiées sur le site des Chemins de la Biodiversité d'être également visibles par tous les offices de tourisme membres d'APIDAE.**



### Contact presse :

ARPE PACA  
Christine Miralles (chargée de communication) – c.miralles@arpe-paca.org - 04 88 71 90 06 – 06 82 20 25 48  
ACCES PRESSE  
Claire Fiori – cfiori@accespresse.fr - 06 25 45 87 57 / Anne Kramel – akramel@accespresse.fr - 06 25 45 01 00